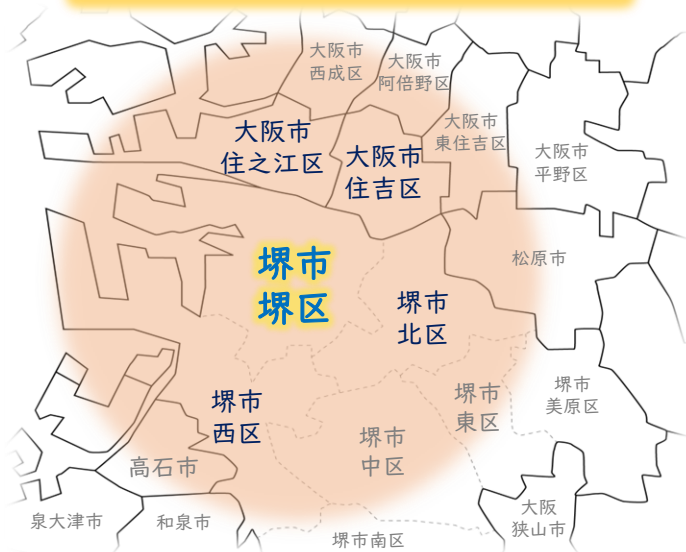


## エリア



当院から車で約30分以内の地域が対象になります。  
遠方にお住まいの方も、ぜひ一度ご相談ください。

## よくある質問

- 医師の訪問頻度はどれくらいですか？  
▶ 月2回が基本ですが、お身体の状態で訪問する頻度が変わります。  
訪問看護を組み合わせる場合もあります。
- 現在入院中です。退院前に訪問診療の相談は可能でしょうか？  
▶ 可能です。入院先病院内にあります「地域医療連携室」「患者支援センター」などでご相談ください。



☎ 072-223-7675

お気軽にお問い合わせください

【FAX】072-242-6734

【HP】nagayama-seikei-naika.com

【住所】〒590-0985 堺市堺区戎島町3-4

【時間】月～土：9時～12時

月水金：17時～19時



▲公式LINE

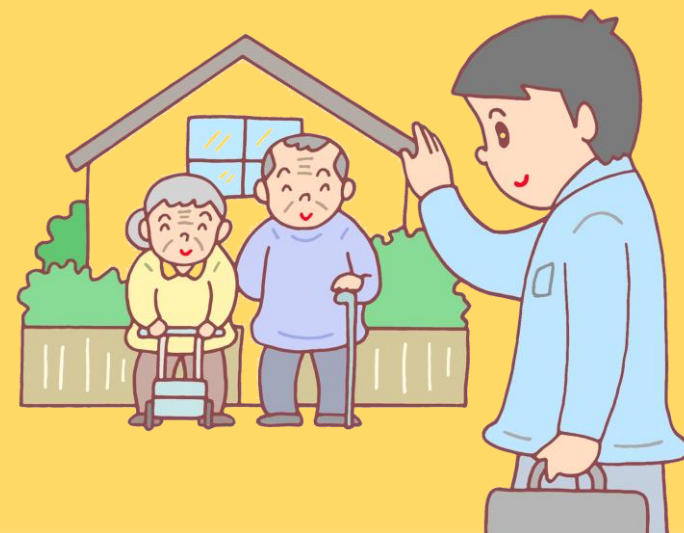
# N 長山整形・内科

[在宅療養支援診療所]

内科・腎臓内科・循環器内科  
整形外科・外科・リウマチ科・リハビリ科

# N 長山整形・内科

## 訪問診療 のご案内



# 「いつもの診察」を「いつもの家」で

足腰が悪くて通院がしんどい……家族が通院に付き添うのは大変……

そんな方は、ぜひ訪問診療をご利用ください。  
ご自宅に医師が定期的に伺い、しっかりと丁寧に診察します。  
緊急時は介護事業者と連携を取りながら、24時間体制で迅速に対応します。

訪問診療では毎回10～30分程度、時間をかけて診察を行います。  
医療に限らず介護、健康、そして人生について、一緒に考えましょう。

私たちが訪問診療を担当します！



腎臓内科の  
長山です

循環器内科の  
坂谷です

## 対象

- ✓ ご自宅で療養を希望される方
- ✓ 通院が困難な方
- ✓ 骨折など安静療養が必要な方
- ✓ 脳卒中・認知症・寝たきりの方
- ✓ 慢性疾患（心臓・呼吸器・腎臓）の方
- ✓ がん末期・難病・重度障害の方
- ✓ 各種カテーテルを使用されている方など

## 内容

- ✓ 血液検査、尿検査、便検査
- ✓ 心電図、超音波検査
- ✓ 在宅酸素療法、人工呼吸器
- ✓ 中心静脈栄養、経管栄養
- ✓ 注射、点滴、予防接種など

## 費用

各種健康保険が適応となります。  
医療保険の自己負担（0～3割）が費用になります。  
公費負担（生活保護・難病・障害など）も取り扱っております。

1割負担	月2回訪問 1ヶ月の自己負担
ご自宅	約6,000～8,000円
施設	約3,000～5,000円

※費用は月末締め、翌月支払いになります。  
※薬局での費用は含みません。  
※緊急時の対応は別途費用が発生します。

訪問日に同居される家族の診察も可能です。  
概算の費用は初回訪問時にご説明します。  
何でもお気軽にご相談ください。

## 開始までの流れ

### ①ご相談

電話・FAX・ホームページ・LINEからお気軽にご相談ください。  
本人・家族・ケアマネージャーなど、ご相談は誰でもOKです。

### ②初回訪問

医師がご自宅・施設を訪問し、お身体の状態や希望される診療内容を伺います。  
概算の費用についてもご説明します。

### ③お申し込み

診療内容・費用についてご理解・ご納得いただけましたら、本契約となります。

### ④診療開始

医師がご自宅・施設で訪問診療を行います。